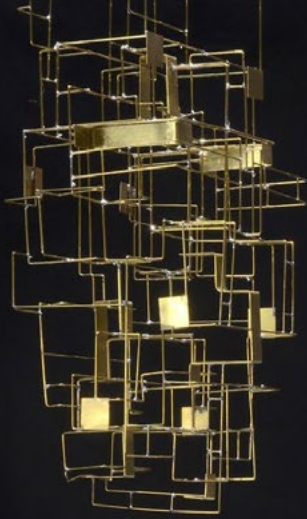
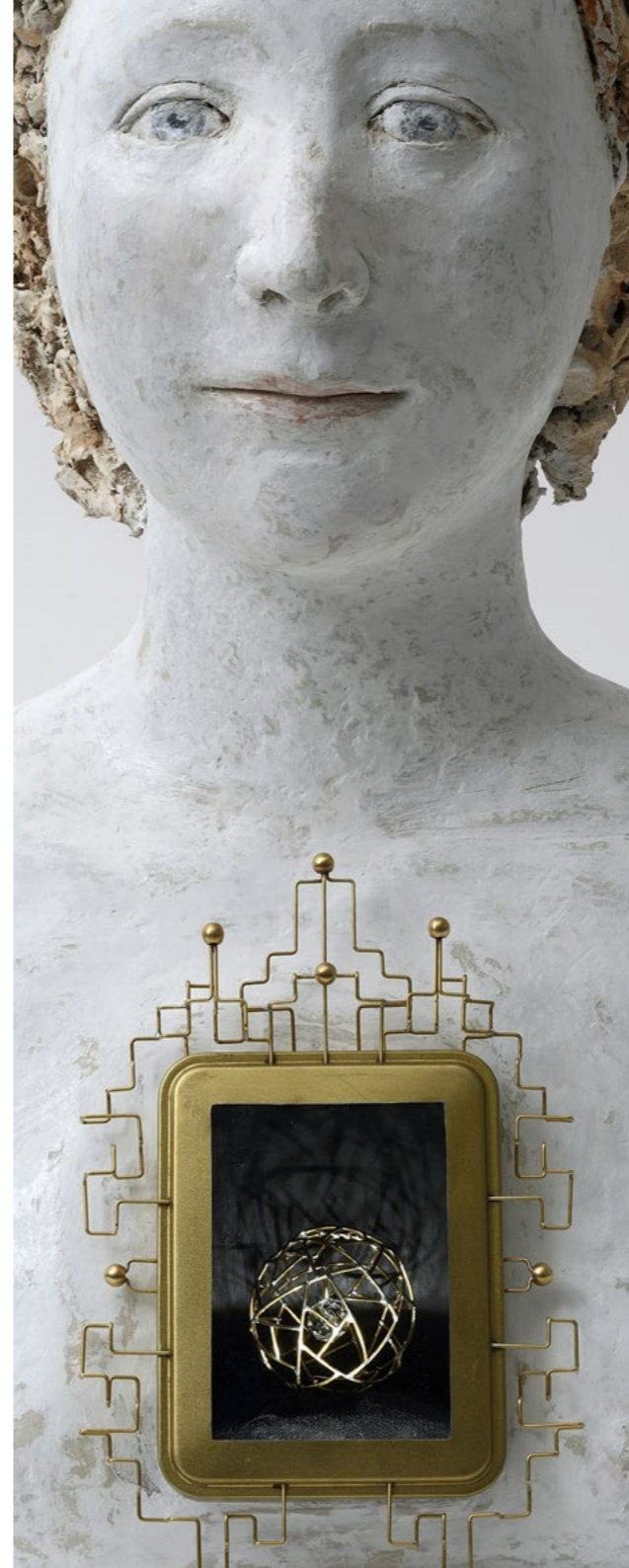


agnès Baillon
eric de Dormael





Agnès Baillon & Eric de Dormael

Reliquaires contemporains

Les figures blanches d'Agnès Baillon, conçues en résine ou en papier mâché, parfois rehaussées de feuille d'or, sont habitées d'intemporalité.

La délicatesse de son modelage, la simplicité de la position frontale de ses personnages et la subtilité de la polychromie affleurant sous le blanc, donnent à son travail un caractère sacré mais empreint d'humanité.

Socles raffinés, les aériennes et précieuses architectures de laiton d'Eric de Dormael les enchâssent.

Le jeu des lignes, graphique et complexe, de ces structures et leur chaude couleur dorée, éclairent la pureté des mains, pieds, visages, qu'ils protègent.

L'alchimie de la rencontre de ces deux univers, dans leurs finesses respectives et la complémentarité de leurs matériaux, devient une ode à la fragilité de la vie qu'il convient de protéger, tels des reliquaires contemporains.

Maud Grillet

Galerie Terra Viva

www.galerie-terraviva.com



Juliette
Papier mâché - Laiton
Haut. : 47 cm
Pièce unique - 2016

Birdie num num
Résine - Laiton
Haut. : 42 cm
Pièce unique - 2016



Sainte Appoline
Papier mâché - Laiton
Haut. : 15 cm
Pièce unique - 2016



Sainte Ursule
Résine - Laiton
Haut. : 18 cm
Pièce unique - 2016



page suivante :

Buste reliquaire
Papier mâché - Laiton - Source Led
Haut. : 47 cm
Pièce unique - 2016





Construction sur pied

Porcelaine - Laiton
Haut. : 26 cm
Pièce unique - 2016



Construction sur pied

Résine - Laiton
Haut. : 23 cm
Pièce unique - 2017



Buste de reine
Papier mâché - Laiton
Haut. : 33 cm
Pièce unique - 2016



La bague au doigt
Résine - Laiton
Haut. : 9 cm
Pièce unique - 2017



Retable pour un roi

Résine - Laiton - Bois - Source Led
Dim. : 66 x 63 cm - Profondeur : 17 cm
Pièce unique - 2016



Retable pour une star

Papier maché - Laiton - Bois - Source Led
Dim. : 66 x 63 cm - Profondeur : 17 cm
Pièce unique - 2016



Petite main reliquaire
Résine - Laiton
Haut. : 40 cm
Pièce unique - 2017



Mains reliquaire
Résine - Laiton
Haut. : 41 cm
Pièce unique - 2016



Tour de Babel
Résine - Laiton
Haut. : 60 cm
Pièce unique : 2016

Edwige
Papier maché - Laiton - Source Led
Haut. : 46 cm
Pièce unique - 2017



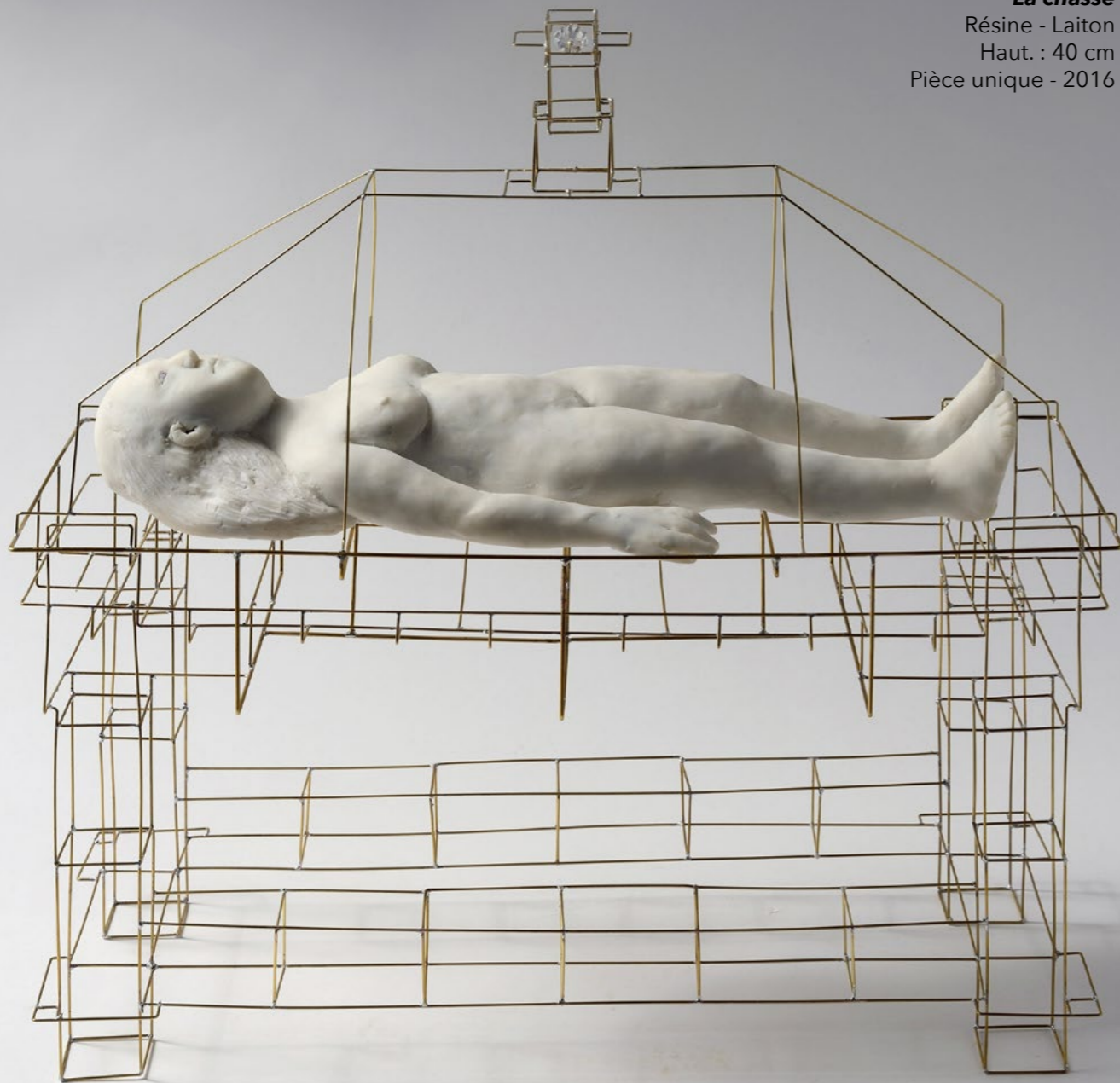
Buste renaissance homme
Résine - Laiton - Source Led
Haut. : 46 cm
Pièce unique - 2016



Buste renaissance femme
Résine - Laiton - Source Led
Haut. : 46 cm
Pièce unique - 2016



La châsse
Résine - Laiton
Haut. : 40 cm
Pièce unique - 2016



Pieds reliquaire
Résine - Laiton
Haut. : 14 cm
Pièce unique - 2016





Applique A demain
Résine - Laiton - Source Led
Haut. : 54 cm
Pièce unique - 2016



Lustre A demain
Résine - Laiton - Source Led
Dim. : 100 x 30 cm - Haut. : 70 cm
Pièce unique - 2016



Entre les oreilles
Résine - Laiton
Haut. : 12 cm
Pièce unique - 2017



3 petites curiosités
Résine - Laiton - Haut. : 8 cm
Pièce unique - 2017

Le bout de sein
Résine - Laiton - Haut. : 9 cm
Pièce unique - 2017



Relique de main
Résine - Laiton
Haut. : 33 cm
Pièce unique - 2017



Main dans une cage
Résine - Laiton
Haut. : 30 cm
Pièce unique - 2017



Mains jointes
Résine - Laiton
Haut. : 24 cm
Pièce unique - 2017



Mains de mariés
Résine - Laiton
Haut. : 24 cm
Pièce unique - 2017

eric de Dormael

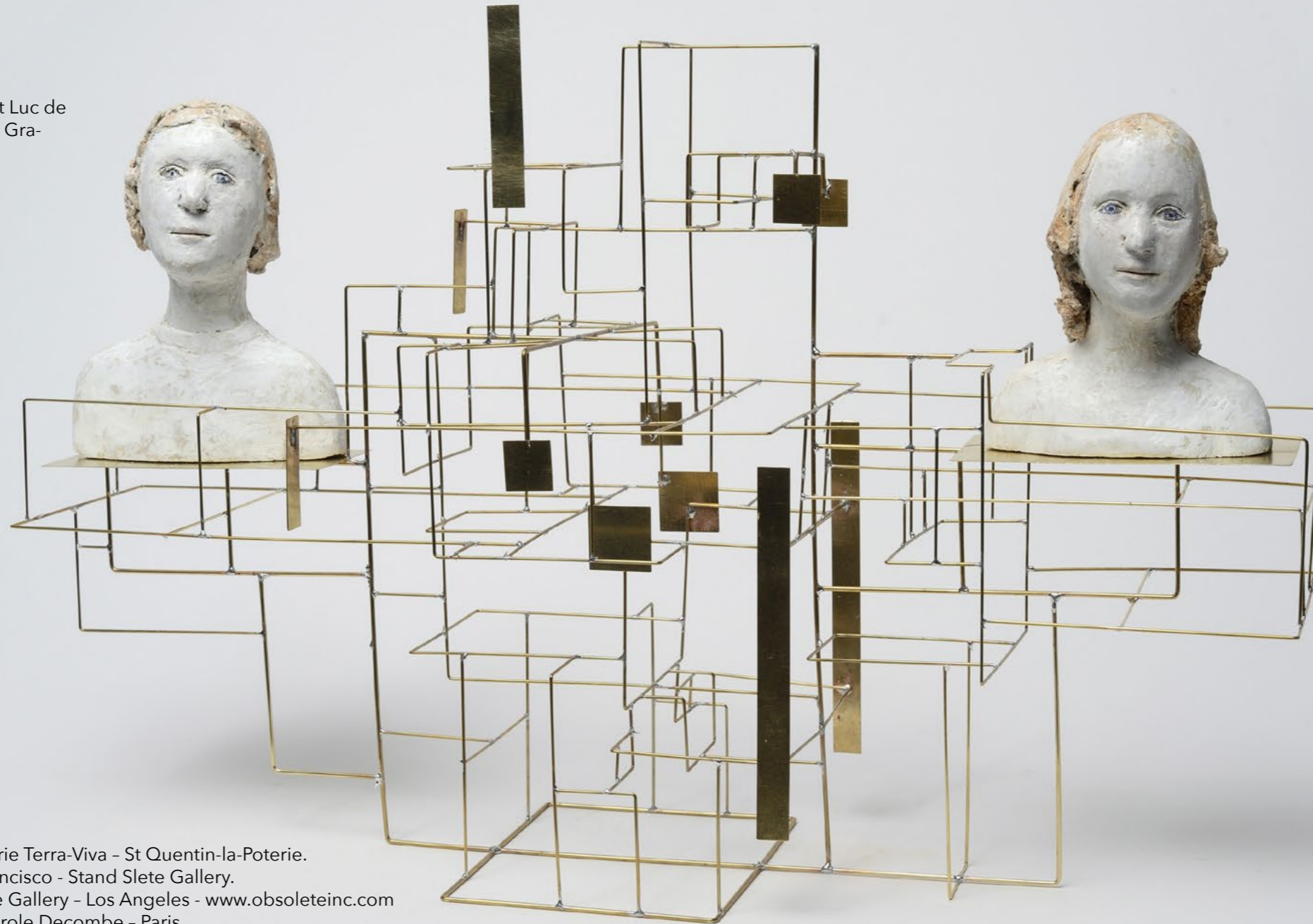
Né en 1951
Formé à l'Ecole Supérieur des Arts de St Luc de
Tournai, puis à l'Ecole Supérieure d'Arts Gra-
phiques Met de Penninghen
Créateur de sculptures lumineuses

www.ericdedormael.fr

agnes Baillon

Née en 1963
Formée à l'Ecole Nationale Supérieure des
Beaux-Arts de Paris
Sculpteur depuis 1990

www.agnesbaillon.com



Expositions communes :

2017 - « Cabinet des merveilles » - Galerie Terra-Viva - St Quentin-la-Poterie.
- « Fog Design+Art Fair » - San Francisco - Stand Slete Gallery.
En permanence à Obsolete-Slete Gallery - Los Angeles - www.obsoleteinc.com
2016 - « Intensité sensible » - Galerie Carole Decombe - Paris.

Adam & Eve
Papier mâché - Laiton
Dim. : 40 x 12 cm - Haut. : 26 cm
Pièce unique - 2016

page suivante
Barbu dans une cage
Résine - Laiton
Haut. : 24 cm
Pièce unique - 2017



Crédit photo : Jean-Louis Losi - Novembre 2017